

Fiche pratique : Installation du logiciel

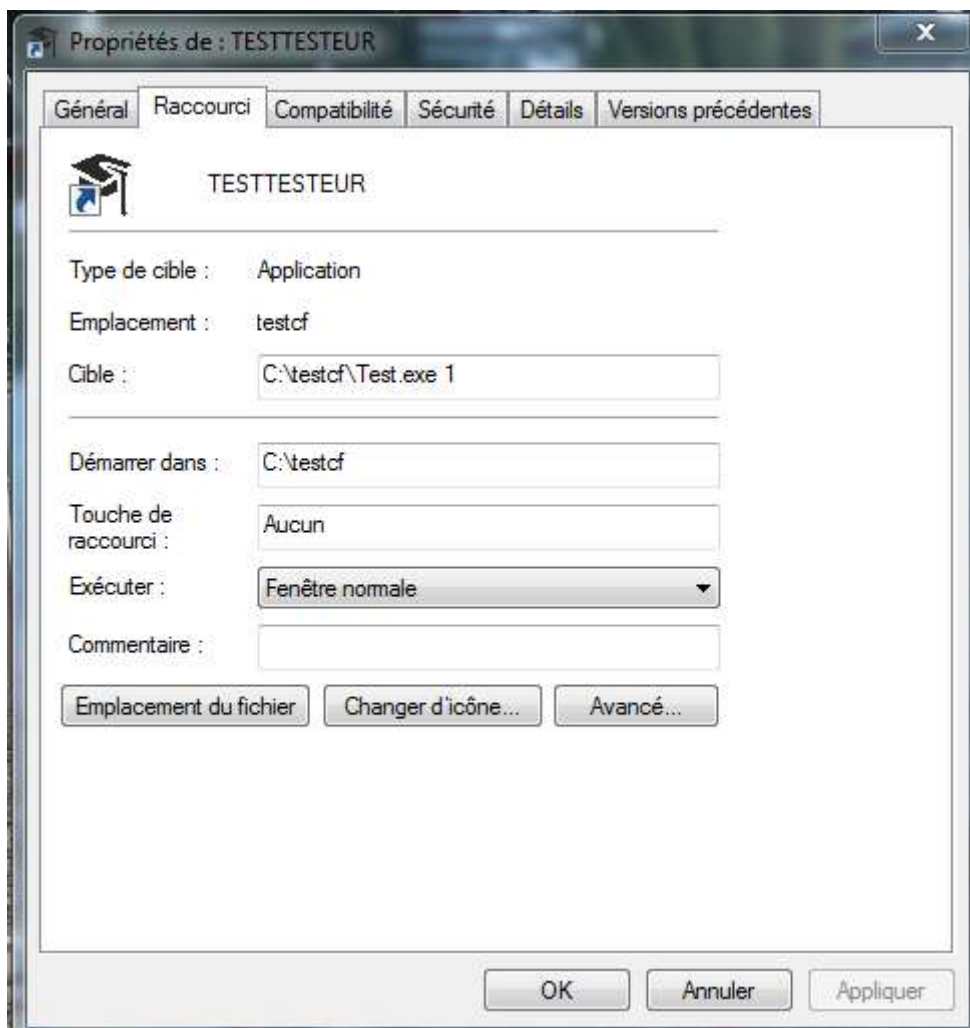
I - Généralités

Il existe deux modes d'utilisation : Mode Centre de Formation et Mode Testeur

Pour le centre de formation vous pouvez créer un raccourci pour chacun des deux modes. Une seule installation est nécessaire. Une fois l'application installée, placez un raccourci sur le bureau et paramétrez le. Pour cela placez vous sur l'exécutable test.exe puis clic droit souris , envoyez vers -> bureau (créer un raccourci)

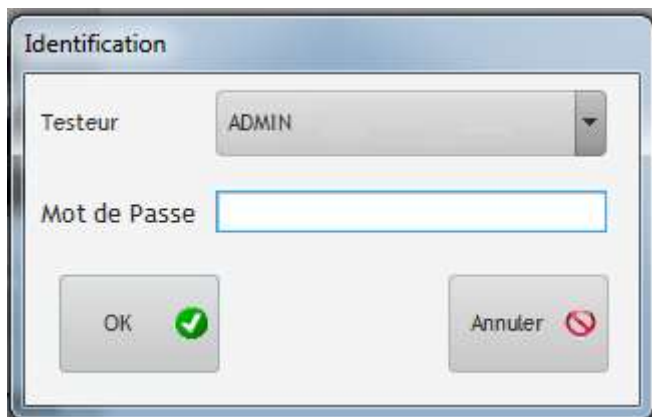
Rajoutez le numéro du testeur (ici le N°1) , pour le centre de formation N°0

Pour une utilisation en mode réseau le raccourci doit être placé sur chaque poste utilisé.



Au lancement une authentification vous sera demandée.

Dans le menu outils/paramètres vous pouvez cocher l'option "connexion automatique au démarrage" .L'authentification ne vous sera alors plus demandée.



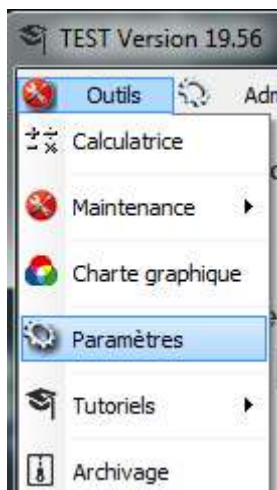
II - Le mode Centre de Formation (CF)

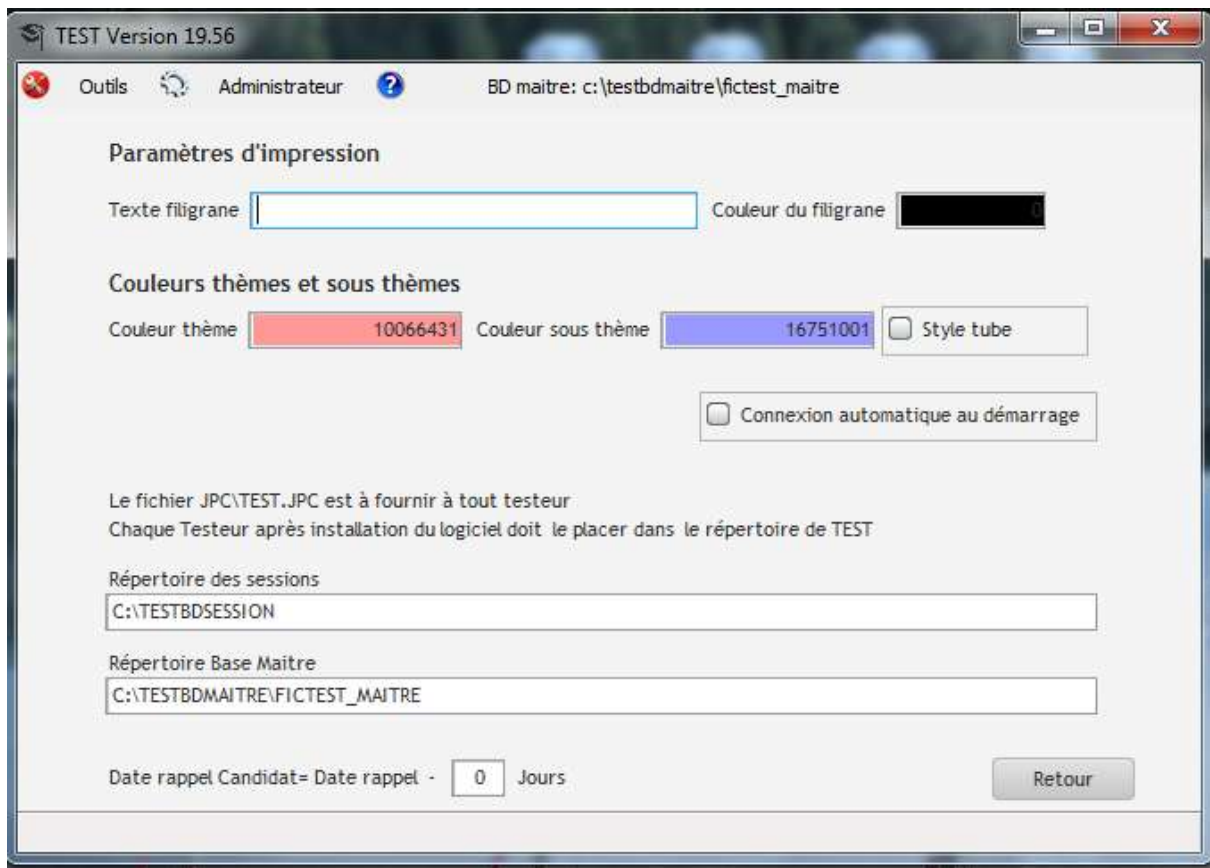
Installation en local ou sur serveur Windows

Paramétrage des répertoires des sessions et de la base maitre .

Ces répertoires doivent être des répertoires partagés sur le serveur sur lesquels s'effectuent les sauvegardes quotidiennes. Répertoire à créer avant de pointer .

Vous devez avoir placé préalablement la BD FICTEST_MAITRE à l'endroit spécifié.



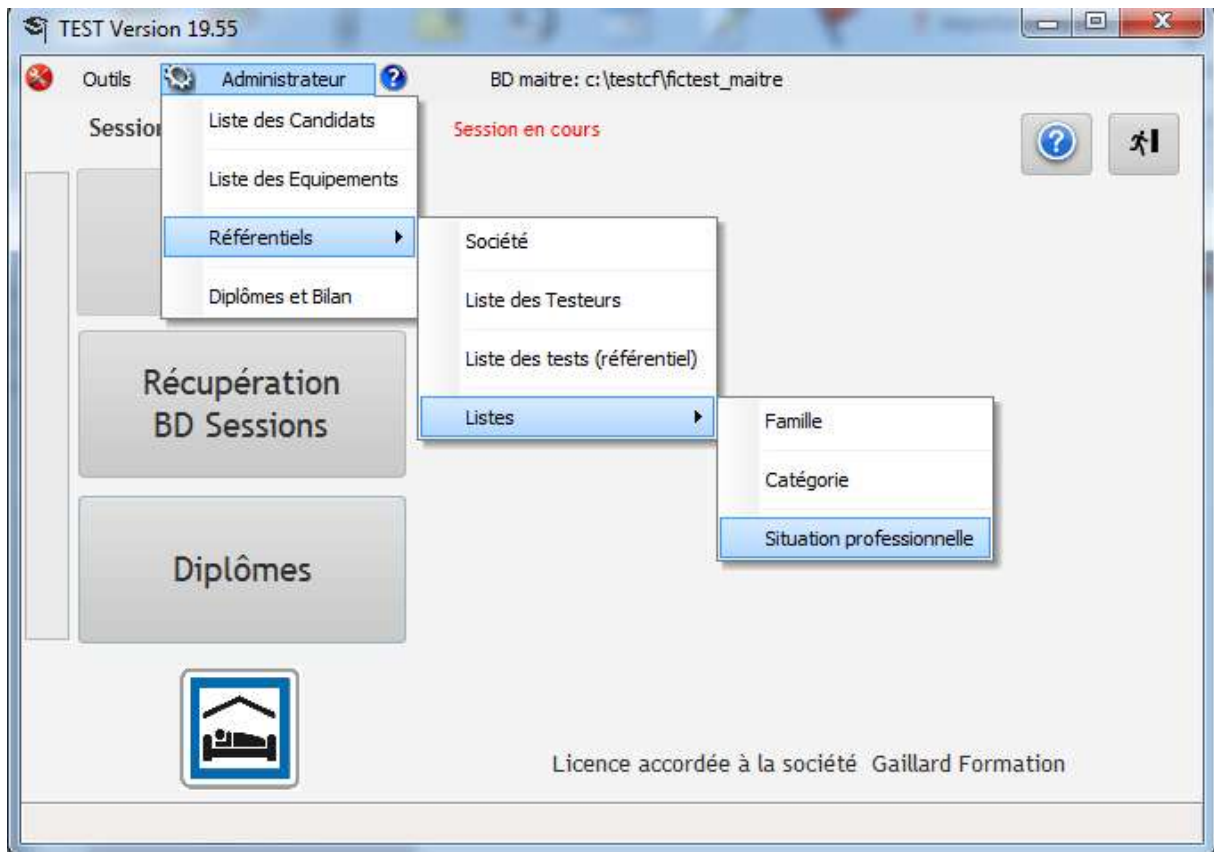


Le centre de formation (CF) gère la BD maitre.

Il saisit les données d'entrée dans le menu administrateur notamment la liste des testeurs et les tests référentiels . Ces saisies se font principalement au début de l'utilisation du logiciel .

Une session est constituée de testeurs (définis par le CF) qui font passer à des candidats (défini par le CF ou les testeurs au fur et a mesure des sessions) les différents tests (définis lors du paramétrage)

Les candidats et équipements sont rajoutés au fil des sessions , ceux ci peuvent être aussi saisis directement par les testeurs lors du passage de la session .



1 -CF ouvre une nouvelle session

Ouverture possible que si la session précédente est fermée.

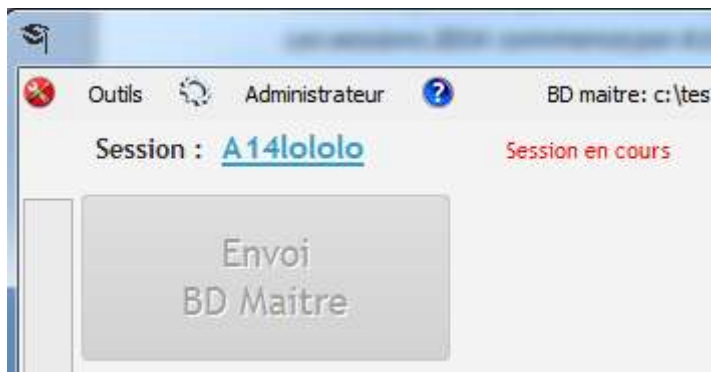
Les sessions 2014 commencent par A14

Remarquez que dans le cas représenté une session est en cours donc il est impossible d'en ouvrir une nouvelle.

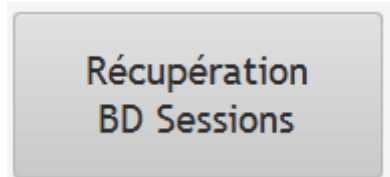


2 - CF envoi de la BD maitre sur le site tampon

Remarquez que dans le cas représenté une session est en cours donc il n'est plus possible d'envoyer la bd maitre (bouton grisé)

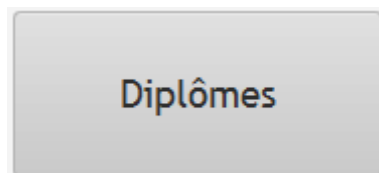


3 -CF récupère les sessions testeurs et ferme la session



Lors de la récupération des sessions testeurs au fur et à mesure, CF peut décider de fermer la session à tout moment, bien entendu CF doit la fermer uniquement lorsque toutes les sessions testeurs sont récupérées. Les testeurs n'auront alors plus accès à la session. Les photos des candidats prises par les testeurs sont aussi récupérées.

4 - CF Imprime les cartes



La BD maitre récupère aussi les candidats saisis par les testeurs pour une gestion ultérieure des candidats notamment de formations éventuelles.

III - Le mode Testeur

Le testeur n'a pas accès au menu administrateur, il peut néanmoins saisir lors du passage des tests candidats et équipements.

- Utilisation en mode local

Installation sur PC portable sous Windows ou tablette PC sous Windows 8.1

Placez le fichier TEST.JPC fourni par le centre de formation dans le répertoire de TEST

Cette option permet le passage des tests pratiques sur site.

- Utilisation en mode réseau

Utilisation multi-utilisateurs au centre de formation

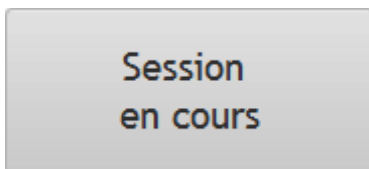
L'application et les bases de données doit être installées sur le serveur windows.
Cette option permet le passage des tests théoriques au centre de formation par plusieurs candidats simultanément.

1 - Testeur récupère la BD maitre de la nouvelle session



Le testeur ne peut pas récupérer plus d'une fois une même session (bouton grisé)

2 - Testeur fait passer la session à ses candidats un par un



Le testeur fait passer la session candidat par candidat, test par test.

Session

Référence unique: A140002FT

Titre: Intra Centre FT

Date début: 22/01/2014 Date fin: 22/01/2014

Formateur: [dropdown]

Testeur: ROBERT

Signature du testeur

Liste des candidats

Candidat (Nom)	Prénom	Naissance	Société	Admission	F
FARTOUD	Jérémy.	19/04/1956	ARTIBOIS	Admis	<input type="checkbox"/>
GRAND	Gérard	08/08/1965	ALPHA	Inter	<input type="checkbox"/>
KARLSTA	Jorgen	06/08/1981	ARTIBOIS	Non admis	<input type="checkbox"/>
LONDERA	Alain	09/12/1964	PARC&SPOR	Admis	<input type="checkbox"/>
SATER	Jean	03/03/1956	ALPHA	Admis	<input type="checkbox"/>

Valider [check] Tests du Candidat Formation Inter/Intra Signatures Candidats Enlever de la liste Annuler [cancel]

Nouveau [add] Supprimer [delete]

Session de SATER

Liste des tests 3

Test	Version	Type	Equipement	Famille	Catégorie	%	/%	Eliminatoire	Admission
R390 Levier + Radiocommande	00	Pratique	GACV PAL	R390	Levier	83	70		Admis
R390 Test théorique	00	Théoriqu		R390	Théorie	90	70		Admis

Nouveau Duplicier Fiche de contrôle Saisie des notes Fermer

3 - Testeur envoie sa session terminée

Envoi BD
Session terminée

Le testeur pourra envoyer sa BD tant que la session n'est pas fermée par CF